

## सुचनाको हक

१, स्वास्थ्य निर्देशनालय, गण्डकी प्रदेशमा माग भएका सूचनाहरू:- २०८१/०४/०७ गते

१. यस निर्देशनालयले कति शैया सम्मको अस्पतालको नियमन गर्छ ? ती मध्य कति वटा मापदण्ड पूरा भइ दर्ता र नवीकरण छन कतिवटा छैनन सो को बिबरण पाउ ।

- स्वास्थ्य सस्थाको स्विकृति, नविकरण अनुगमन तथा नियमन गर्ने कार्यविधि, २०७७ बमोजिम स्वास्थ्य निर्देशनालयको जिम्मेवारी:

१. जिल्ला स्तरीय अनुगमन समितिको सिफारिसको आधारमा २५ देखि ५० शैयासम्मका जनरल तथा विशेषज्ञ अस्पताल, २६ शैया देखि ५० शैयासम्मका आयुर्वेद अस्पताल, डेन्टल क्लिनिक र आँखा उपचार केन्द्र, "ख" श्रेणीको रेडियो इमेजिङ्ग सेन्टर र विशेषज्ञ क्लिनिकलाई मापदण्ड सम्बन्धी निर्देशिकाको आधारमा निर्देशनालय स्तरीय अनुगमन समितिले पुनः अध्ययन तथा अनुगमन गरी स्वीकृति प्रदान गर्ने ।

२. स्थानीय तहको सिफारिसमा ५१ एक देखि २०० शैयासम्मका अस्पताल, विशेषज्ञ अस्पताल, डायलासिस केन्द्र (२५ शैया सम्म) र पुनर्स्थापना केन्द्र (२५ शैया) लाई तोकिएको मापदण्ड अनुसार अध्ययन गरी स्वीकृतिका लागि सामाजिक विकास तथा स्वास्थ्य मन्त्रालयमा पेश गर्ने ।

- गत आ.ब. २०८०/८१ मा निजी संस्थाको ईजाजत तथा नविकरण दिएको - २४ वटा
- गत आ.ब. २०८०/८१ मा मन्त्रालयमा सिफारिस गरिएका - ३ वटा संस्था
- प्रक्रियामा रहेका - ५ वटा

२, गत आबमा कति वटा अस्पतालको स्थलगत अनुगमन गरियो ? अनुगमन भएका अस्पतालको नाम ठेगाना र कैफियत सम्बन्धी सुचना पाँउ ।

- सरकारी अस्पतालको एकिकृत अनुगमन भएको - ६४
- निजीको हकमा अनुगमन - ३५ पटक

३, प्रदेश भित्रका सरकारी अस्पताल कति छन त्यहाको दरबन्दी र हाल कार्यरतको जानकारी पाउ ।

गण्डकी प्रदेश सरकार मातहतका अस्पतालहरूको दरबन्दी र पदपूर्तिको विवरणः

क्र. सं	कार्यालयको नाम	ठेगाना	दरबन्दी [संघबाट प्राप्त]	दरबन्दी [प्रदेशबाट थप]	जम्मा दरबन्दी [संघ+प्रदेश]	पदपूर्ति [समायोजन]	पदपूर्ति [प्रदेश लोक सेवा]	जम्मा पदपूर्ति	रिक्त
१	धौलागिरी अस्पताल	बाग्लुङ	७८		७८	३२	८	४०	३८
२	गोरखा अस्पताल	गोरखा	५९		५९	१६	१०	२६	३३
३	बेनी अस्पताल	म्याग्दी	५९		५९	२१	५	२६	३३
४	मध्यविन्दु अस्पताल	नवलपुर	३१		३१	१०	३	१३	१८
५	दमौली अस्पताल	तनहुँ	३०		३०	१२	०	१२	१८
६	मातृशिशु मित्रेरी अस्पताल	कास्की	३८		३८	२०	३	२३	१५
७	स्याङ्जा अस्पताल	स्याङ्जा	२३		२३	१७	०	१७	६
८	पर्वत अस्पताल	पर्वत	२३		२३	१२	४	१६	७
९	मुस्ताङ अस्पताल	मुस्ताङ	१८		१८	८	४	१२	६
१०	मनाङ अस्पताल	मनाङ	१८		१८	३	३	६	१२
११	लमजुङ अस्पताल	लमजुङ	०	६९	६९	०	०	०	६९
१२	आपपिपल अस्पताल	गोरखा	प्रदेश अन्तर्गत आई स्तर उन्नति हुने प्रक्रियामा रहेको						
१३	बुर्तिबाङ्ग अस्पताल	बाग्लुङ्ग	प्रदेश अन्तर्गत आई स्तर उन्नति हुने प्रक्रियामा रहेको						

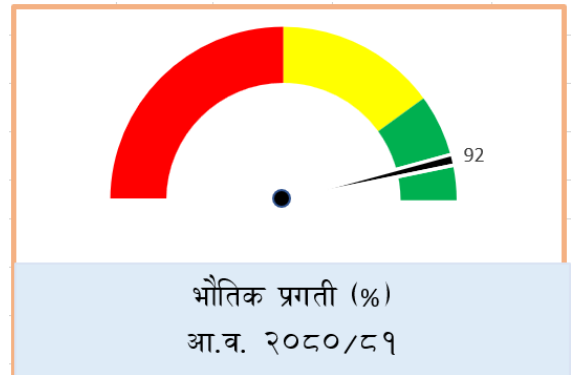
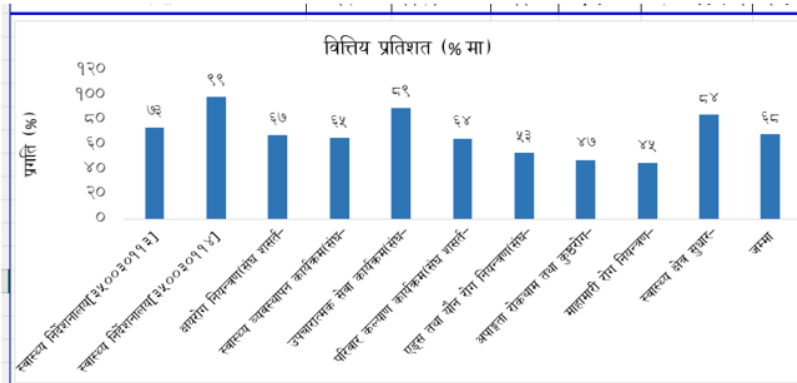
४, प्रदेश स्वास्थ्य मन्त्रालयले हेर्ने ५० शैया भन्दा माथिका अस्पतालको अनुगमन, नवीकरण सिफारिस कुन कुन अस्पतालको भएको छ अबस्था के छ ?

- यसको सम्पूर्ण विवरण सामाजिक विकास तथा स्वास्थ्य मन्त्रालय, गण्डकी प्रदेशसंग हुने भएकोले तहा समन्वय गर्नुहुन अनुरोध छ ।

५, यस निर्देशनालय अन्तरगत क्षेत्राधिकारमा पर्ने स्वास्थ्य सस्थाहरु के के पछिन अनुगमन नियमन कति पटक भयो एकिन सुचना पाउ ।

- यस निर्देशनालय मातहतमा जिल्ला स्थित ११ स्वास्थ्य कार्यालय, ११ आयुर्वेद स्वास्थ्य संस्था र ११ अस्पतालहरु पछिन। स्वास्थ्य निर्देशनालयले आवश्यकता अनुसार जुनसुकै बेलापनि र नियमित मासिक रुपमा अनुगमन गर्ने गरेको छ।

६ यस निर्देशनालयलाई गत आबमा कुन कुन शिर्षकमा कति बजेट प्राप्त थियो सो मा खर्च प्रगती कति भयो ?



समाप्त